



## HEBERGEMENT / ANNEXE

### Label et agréments

Gîtes de France 4 épis

Tourisme et handicap PMR, handicap mental et auditif – *En attente de classement*

Accueil du PNR des Monts d'Ardèche – *En attente de classement*

Chèques vacances acceptés

Pour un séjour plus intime, ce duplex indépendant de 90 m<sup>2</sup> classé 4 épis vous propose à l'étage supérieur un grand salon avec cuisine équipée, téléviseur et home cinéma, canapé convertible ainsi que deux chambres (chambre 16 et 17) dotées d'un lit double 140/190 et de grandes penderies. Une salle de bains agrémentée d'un lave-linge et un WC indépendant.



A l'étage inférieur se trouve la chambre 15, équipée de 2 lits superposés (90/190), une salle d'eau et un WC indépendant. Si vous le souhaitez, le canapé convertible, dans le salon, est à votre disposition pour accueillir deux personnes supplémentaires.



Gîte Les Stelles Place du village 07530 Genestelle

[contact@les-stelles.fr](mailto:contact@les-stelles.fr) – [www.les-stelles.fr](http://www.les-stelles.fr) – 06.45.64.99.08

Siret : 535 071 013 000 10 – NAF : 5520Z

Le gîte est équipé de la WIFI en accès gratuit.

A l'extérieur, vous bénéficiez d'une terrasse privative de 50 m<sup>2</sup> avec salon de jardin et belvédère qui sépare cette annexe du Grand gîte. De cette terrasse, un accès privatif direct à la piscine vous permettra de profiter encore plus pleinement de votre séjour.



#### A VOTRE DISPOSITION A L'INTERIEUR

- WIFI dans tout le bâtiment.
- Téléviseur 100 pouces avec barre de son, lecteur DVD/CD.
- Un accès au sauna (*sur réservation*)
- Un local fermé pour les vélos sur demande.
- Une cuisine équipée : micro-onde, frigo, four, lave-vaisselle, hotte et 4 plaques de cuisson. Matériel cuisine et vaisselle.
- Un lave-linge et étendoir.
- Une chaise haute bébé pour déjeuner sur demande.
- Un lit parapluie sur demande.

#### A VOTRE DISPOSITION A L'EXTERIEUR

- Une terrasse privative avec belvédère
- Un terrain aménagé pour pétanque, avec aire de jeux à 100m du gîte.
- Une terrasse piscine de 100m<sup>2</sup>, avec piscine chauffée, douche solaire, salon de jardin, cuisine extérieure avec comptoir, barbecue, four à pizza, frigo.

A votre arrivée, les lits sont faits, les draps de bains fournis également. Vous pouvez apprécier la répartition des chambres par étage en répartissant vous-mêmes vos convives. Nous afficherons sur les portes des chambres, à votre arrivée, leurs noms et prénoms.

Nos tarifs pour l'Annexe :

PETIT GITE ANNEXE 8 personnes	BASSE SAISON DU 01 SEPTEMBRE AU 30 JUIN <i>Hors ponts et période de fêtes et vacances scolaires</i>	HAUTE SAISON DU 01 JUILLET AU 31 AOUT <i>Y compris week-end avec pont et vacances scolaires dans l'année</i>
Week-end 3 jours / 2 nuits	300 €	380 €
Week-end 4 jours / 3 nuits	400 €	500 €
Mid-week (hors ponts et périodes de fêtes)	450 €	550 €
Semaine	600 €	700 €
Ménage de fin de séjour	50 €	

Les enfants de moins de 3 ans partageant la même chambre que les parents seront accueillis gratuitement. Ils devront être intégrés à la capacité globale d'accueil autorisée.

**Le prix comprend :** L'hébergement, mise à disposition des draps et couettes, lits faits à votre arrivée, eau, électricité, chauffage. Les produits d'entretien, sacs poubelles, papier toilette sont fournis.

**Le prix ne comprend pas :** Taxe de séjour par nuitée et par personne majeure.

#### **Conditions générales de réservation et modalités de paiement**

---

***Versement de l'acompte de 25% du séjour à la réservation et le solde à l'arrivée au gîte.***

***Caution de 500 euros versée pour l'annexe***

***Chèque vacances acceptés***

***Pour toute question ou demande de devis, nous sommes à votre disposition pour répondre à vos attentes.***

#### **Documents à télécharger**

---

Conditions générales de vente

Fiche client

Bonjour,

Vous trouverez ci-dessous les plans du grand gîte ainsi que les plans de l'annexe. Pour vous aider dans la répartition de vos convives dans les chambres louées, nous vous proposons ce petit tableau récapitulatif, étage par étage, chambre par chambre et lit par lit (lit double en 140 = DOUBLE ; lit simple en 90 = SIMPLE ; lit 90 superposé = SUPER). A noter que les chambres 4 et 13 sont adaptées aux personnes à mobilité réduites.

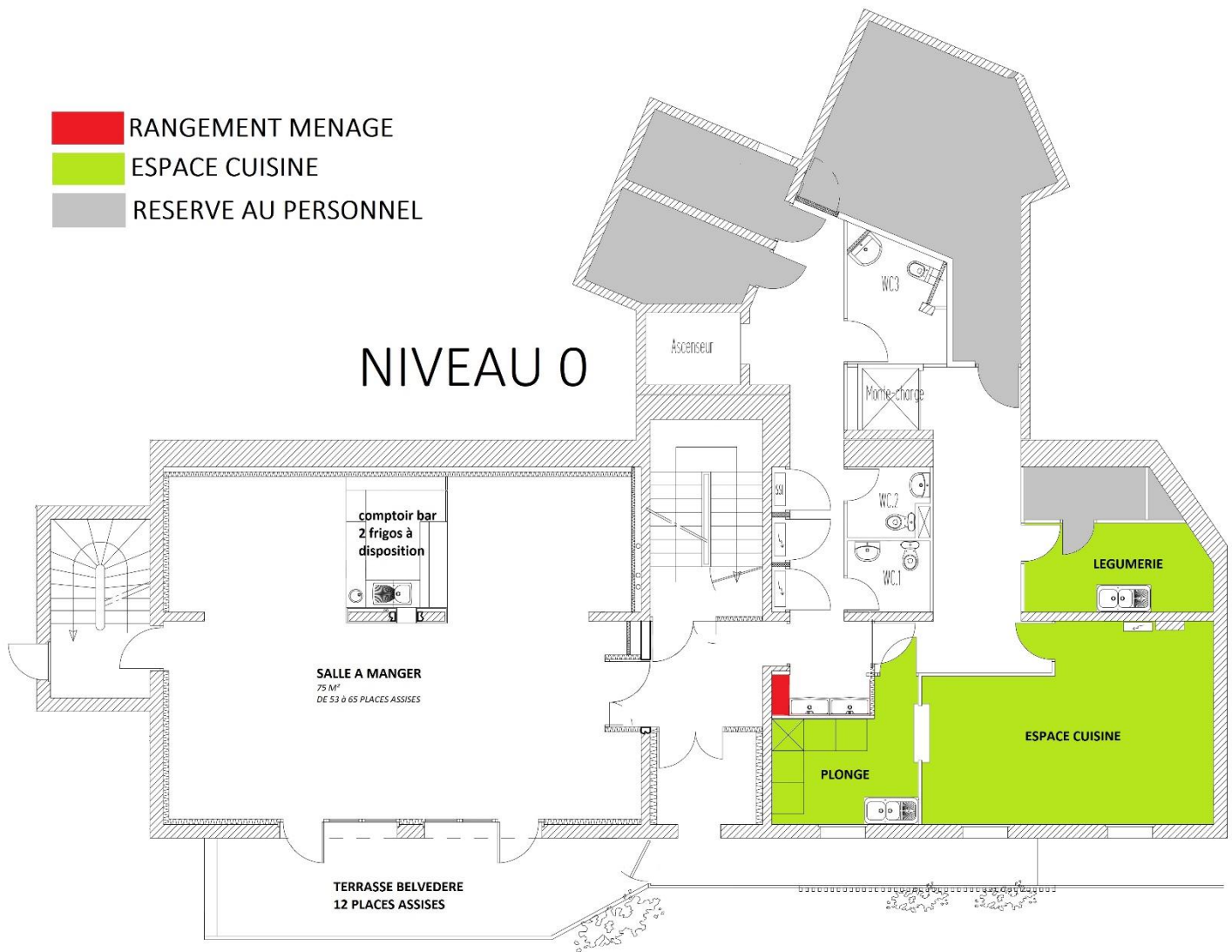
GÎTE	ETAGE	CHAMBRE	LIT	N°	NOMS DE VOS CONVIVES
GRAND GITE	NIVEAU 1	CHAMBRE 1 3 COUCHAGES	DOUBLE	1	
				2	
			SIMPLE	3	
		CHAMBRE 2 2 COUCHAGES	SIMPLE	4	
			SIMPLE	5	
		CHAMBRE 3 2 COUCHAGES	SIMPLE	6	
			SIMPLE	7	
		CHAMBRE 4 2 COUCHAGES	DOUBLE	8	
				9	
		CHAMBRE 5 8 COUCHAGES	SUPER	10	
				11	
			SUPER	12	
				13	
			SUPER	14	
				15	
			SUPER	16	
				17	
		CHAMBRE 6 8 COUCHAGES	SUPER	18	
				19	
			SUPER	20	
				21	
			SUPER	22	
				23	
			SUPER	24	
				25	
	NIVEAU 2	CHAMBRE 7 3 COUCHAGES	DOUBLE	26	
				27	
			SIMPLE	28	
		CHAMBRE 8 2 COUCHAGES	SIMPLE	29	
			SIMPLE	30	
		CHAMBRE 9 2 COUCHAGES	SIMPLE	31	
			SIMPLE	32	
		CHAMBRE 10 3 COUCHAGES	DOUBLE	33	
				34	
			SIMPLE	35	
		CHAMBRE 11 6 COUCHAGES	SUPER	36	
				37	
			SUPER	38	
				39	
			DOUBLE	40	
				41	



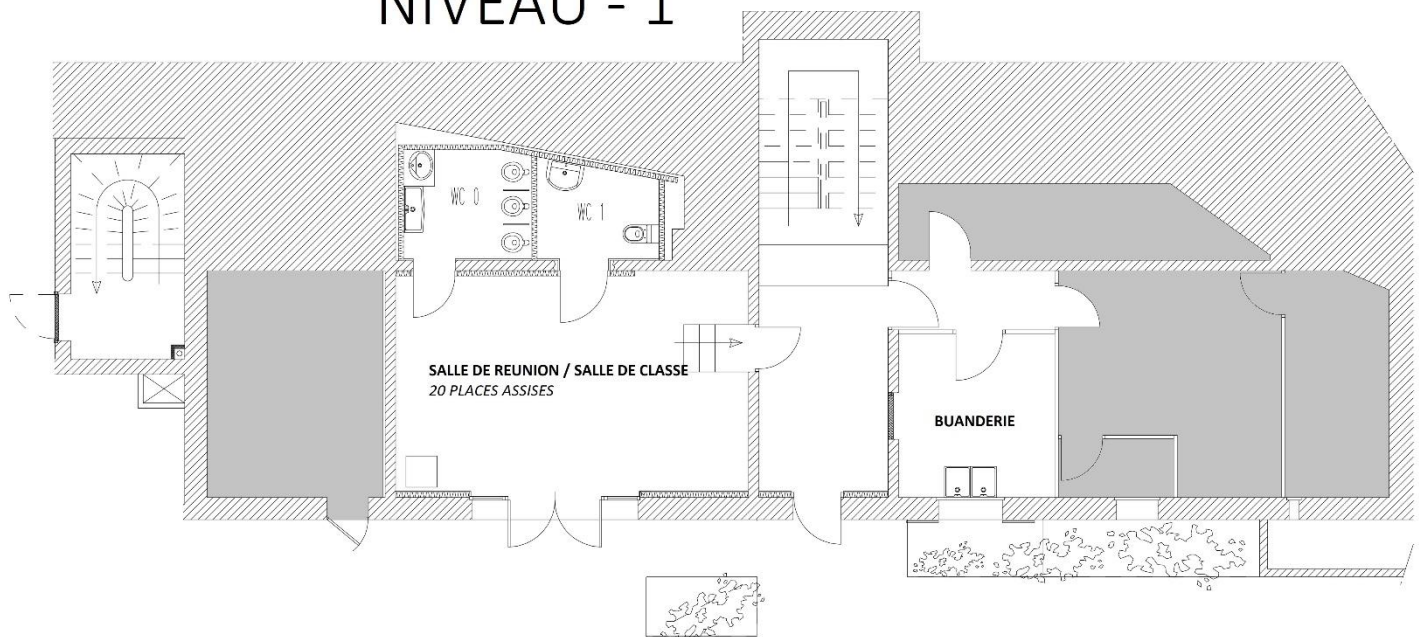


- RANGEMENT MENAGE
- ESPACE CUISINE
- RESERVE AU PERSONNEL

## NIVEAU 0



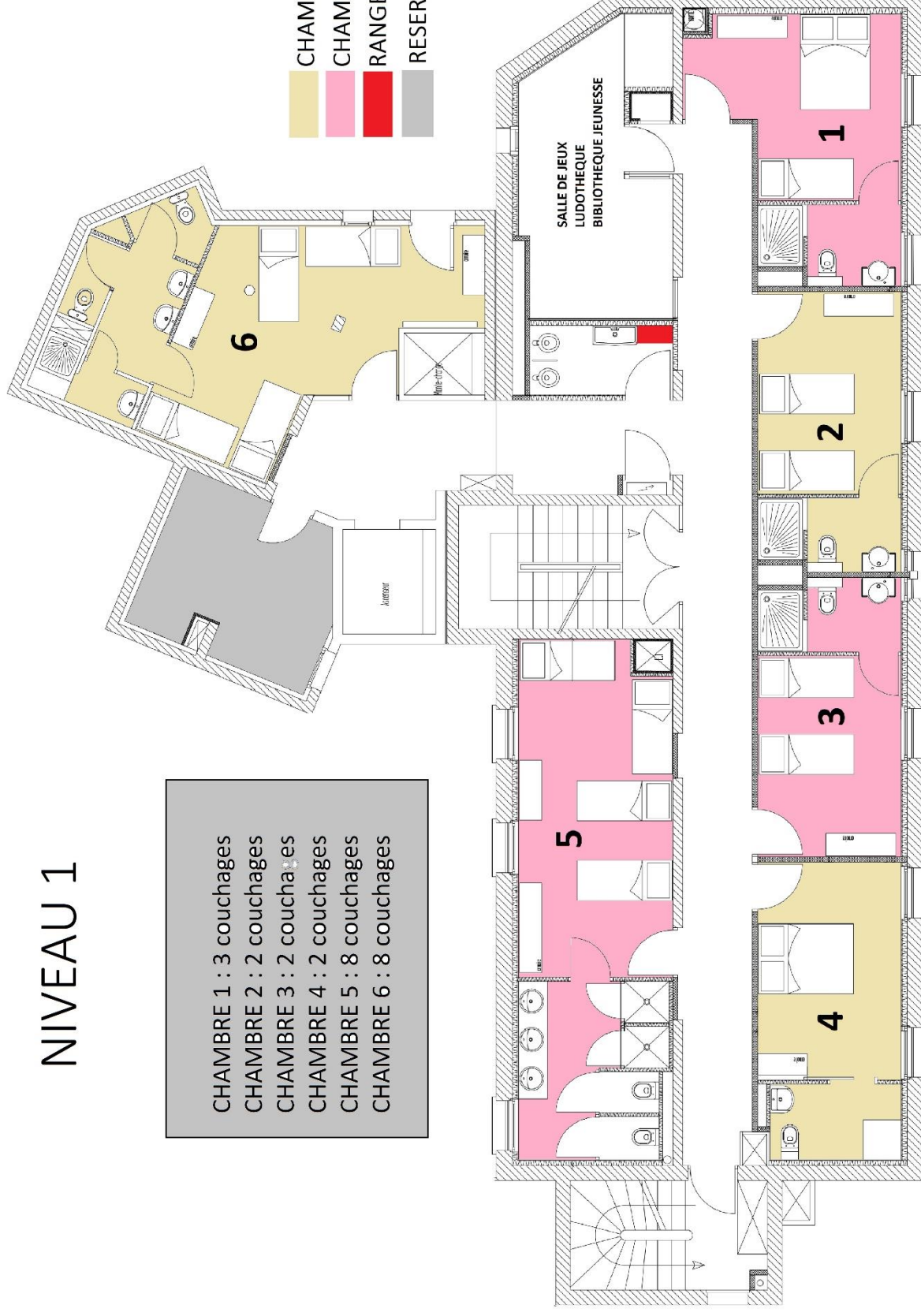
## NIVEAU - 1



# NIVEAU 1

CHAMBRE 1 : 3 couchages  
CHAMBRE 2 : 2 couchages  
CHAMBRE 3 : 2 couchages  
CHAMBRE 4 : 2 couchages  
CHAMBRE 5 : 8 couchages  
CHAMBRE 6 : 8 couchages

CHAMBRES  
CHAMBRES  
RANGEMENT MENAGE  
RESERVE AU PERSONNEL



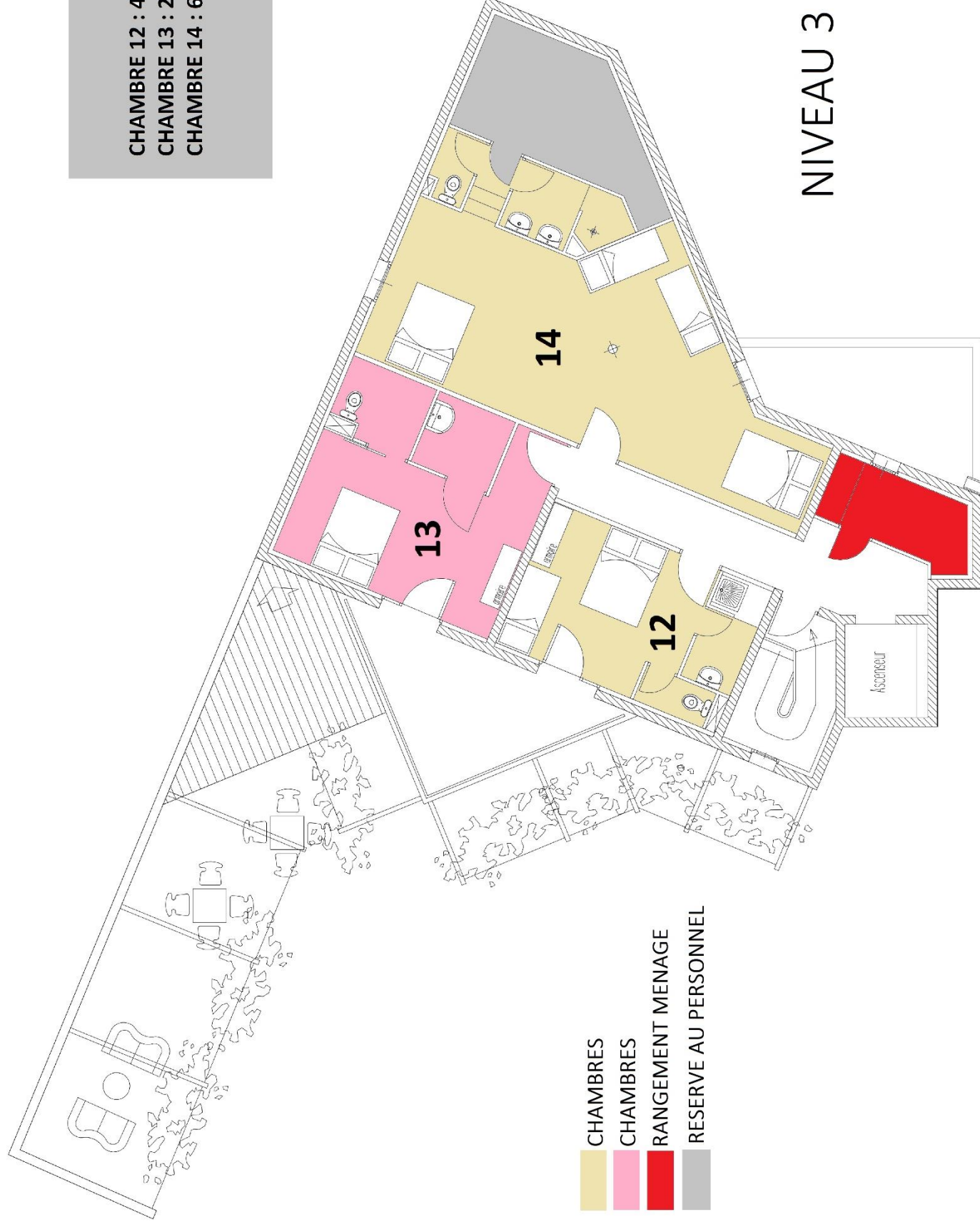
- CHAMBRES
- CHAMBRES
- RANGEMENT MENAGE
- ESPACE CUISINE
- RESERVE AU PERSONNEL



## NIVEAU 2



CHAMBRE 12 : 4 couchages  
CHAMBRE 13 : 2 couchages  
CHAMBRE 14 : 6 couchages



NIVEAU 3

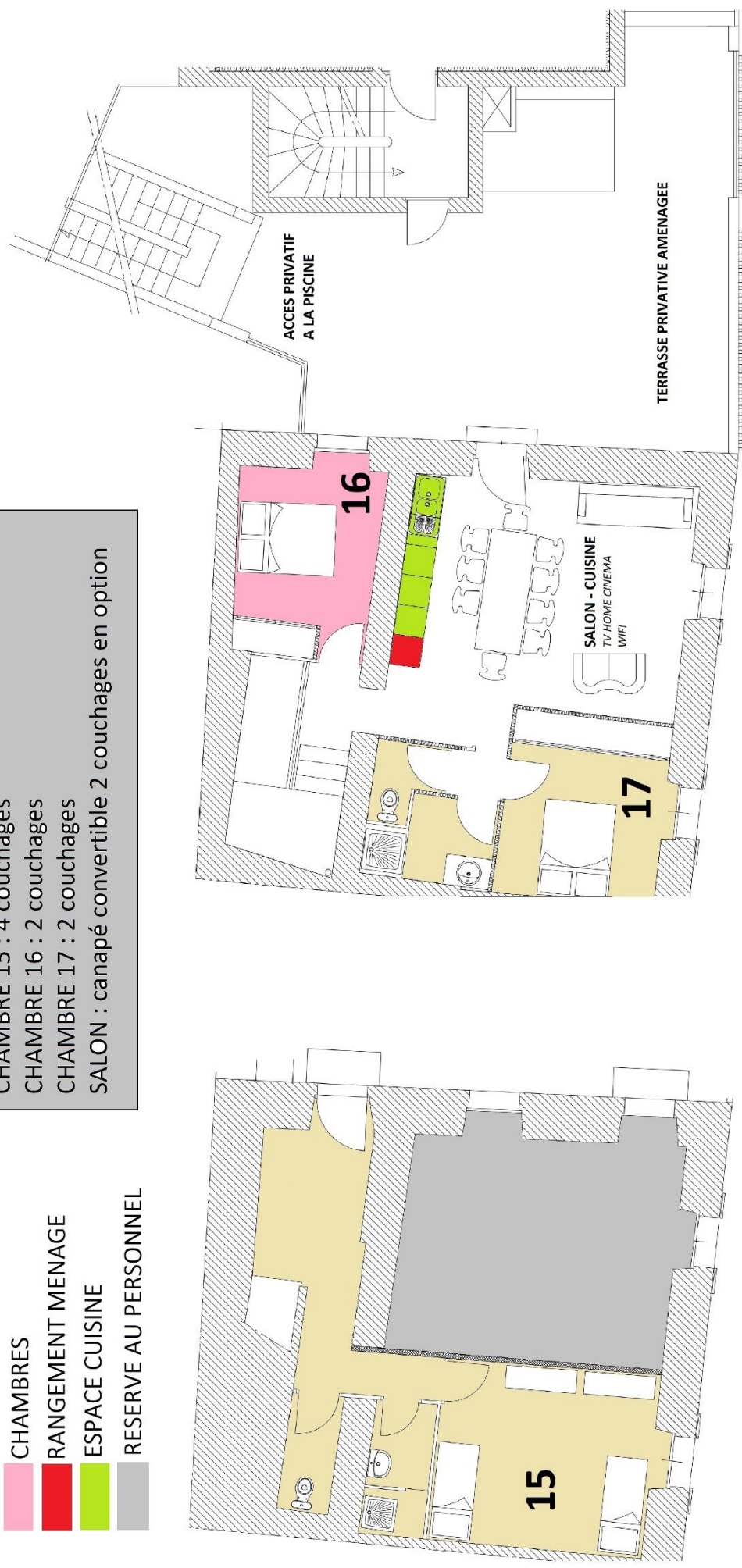


S.A.S. Source AVELAN  
Hameau de Conchis - 07630 GENESTELLE

# ANNEXE DUPLEX NIVEAU 1 & NIVEAU 2

- CHAMBRES
- CHAMBRES
- RANGEMENT MENAGE
- ESPACE CUISINE
- RESERVE AU PERSONNEL

- CHAMBRE 15 : 4 couchages
- CHAMBRE 16 : 2 couchages
- CHAMBRE 17 : 2 couchages
- SALON : canapé convertible 2 couchages en option





## CONSIGNES CUISINE D'ETE

**A votre départ, vous devez laisser cet espace dans le même état de propreté qu'à votre arrivée !**

**PLANCHAS** : les plateaux en fonte s'enlèvent et doivent être entièrement dégraissés (y compris les côtés, l'arrière et le dessous). Utilisez la boule métal à cet effet en positionnant les plateaux dans un des bacs de l'évier. Le restant de la plancha doit être également dégraissé, les parois, les boutons et le dessous de l'appareil, comme les bacs à graisse et le tuyau de gaz). La crédence en inox au mur se nettoie avec l'éponge (pensez à installer un film aluminium derrière la plancha avant utilisation, le nettoyage sera plus aisé...). Le meuble en dessous se nettoie également : plan de travail inox, portières coulissantes et plateaux.

**FOUR A PIZZAS** : une fois refroidi, grattez avec la pelle toutes les salissures à l'intérieur, passer la balayette. Ne nettoyez pas l'intérieur du four seulement les portes côté intérieur et côté extérieur y compris les vitres, le dessus du four ainsi que la plaque en dessous.

**LE BAC A PLONGE** : les cuves doivent être nettoyées et dégraissées ainsi que le plateau en dessous.

**FRIGO** : les plans de travail doivent être nettoyés et dégraissés comme les parois et les portières de façade, l'intérieur une fois vidé, les plateaux ou grilles sont nettoyés également.

**POUBELLES** : triées et vidées. **CENDRIERS** : vidés et nettoyés. **VAISSELLE** : les assiettes sont lavées et essuyées comme les couverts et verres avant d'être rangés.

**SOL** : passez un coup de balai ainsi qu'un coup de serpillère. Le carrelage antidérapant étant difficile à nettoyer, privilégiez la serpillère rectangulaire.

**TERRASSE** : le mobilier déplacé doit être remis en place. D'éventuelles taches sur le bois doivent être nettoyées à l'eau claire.

**A votre disposition : des produits ménagers adaptés,  
éponges, gants, sacs poubelle, balai, serpillère et seau...**

**Le nettoyage de la cuisine extérieure n'est pas inclus dans le forfait ménage.**

**Toute heure de ménage effectuée par nos soins sera facturée 20 euros et déduite de la caution. MERCI DE VOTRE COMPREHENSION.**